



NEWSLETTER 01/2019

Neuigkeiten rund um die LAG Schweinfurter Land e. V.

05.04.2018

INHALT:

- 1) Termine
- 2) Kleinprojekte – Unterstützung Bürgerengagement
- 3) Tourismuskonzept Schweinfurt Stadt.Land.2030
- 4) Freizeitpark Gerolzhofen Süd
- 5) Transnationales LEADER-Projekt: Europäisches Kulturerbesiegel – Zisterziensische Klosterlandschaften in Mitteleuropa
- 6) Franziskusweg Handthal
- 7) Machbarkeitsstudie Sport- und Freizeitanlage Senfeld
- 8) Benchmarking Radtourismus
- 9) Zwischenevaluierung LAG
- 10) Mitglied werden
- 11) LAG-Flver

1. Termine

- Terminvormerkung: Voraussichtlich am 24.05.2019 findet die nächste Sitzung des LEADER-Lenkungsausschusses statt.
Beginn um 13:00 Uhr im Landratsamt Schweinfurt, Raum 100B

2. Kleinprojekte – Unterstützung Bürgerengagement

In der LEADER-Förderperiode 2014-2020 gibt es erstmals die Möglichkeit, auch sogenannte Kleinprojekte über das Projekt „Unterstützung Bürgerengagement“ zu unterstützen. Jährlich gibt es hierzu einen Bewerbungsauftrag. Innerhalb eines vorgegebenen Zeitraumraumes können sich lokale Akteure mit ihren Projektideen bewerben. Die Projekte müssen u. a. den Entwicklungszielen der Lokalen Entwicklungsstrategie (LES) dienen und das Bürgerengagement in der Region stärken. Folgende Kleinprojekte erhalten auf Grund der Entscheidung des Lenkungsausschusses am 15. März 2019 eine finanzielle Unterstützung:

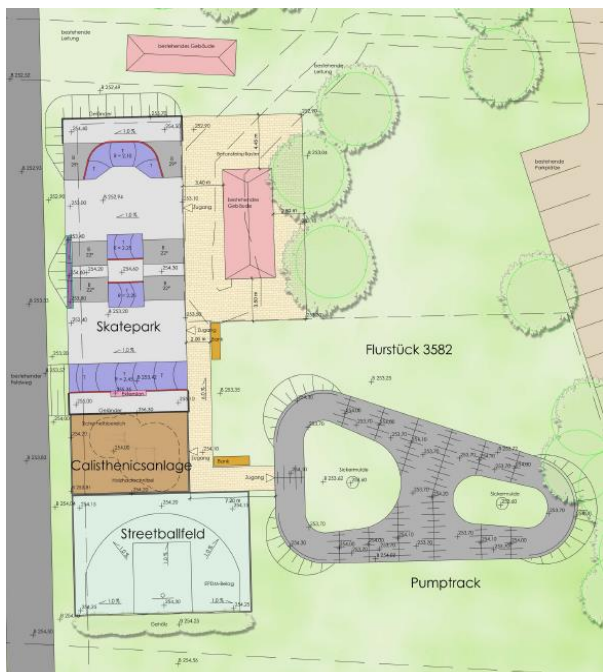
- Drohne zur Wasserrettung (DLRG OV Schonungen)
Unterstützung: 2.500 Euro
- Jurte (SoLaWi Schweinfurt)
Unterstützung: 2.324,35 Euro
- Einbau eines Treppenliftes am Sportheim (TSV Ettleben)
Unterstützung: 675,65 Euro

Auch im Jahr 2020 wird es wieder einen Bewerbungsauftrag geben.

3. Tourismuskonzept Schweinfurt – Stadt.Land.2030

In der LEADER-Lenkungsausschuss-Sitzung am 15. März 2019 wurde die Bereitstellung von LEADER-Mitteln in Höhe von bis zu 23.100 Euro für das Projekt Tourismuskonzept Schweinfurt – Stadt.Land.2030 beschlossen. Der Tourismus-Zweckverband Schweinfurt 360° beabsichtigt die Erarbeitung eines Entwicklungs- und Handlungs-konzeptes mit kompaktem Maßnahmenprogramm zur zielorientierten Weiterentwicklung und Etablierung des Tourismus im Schweinfurter Land. Neben dem Gebiet des Landkreises Schweinfurt wird auch die Stadt Schweinfurt in das Projekt einbezogen.

4. Freizeitpark Gerolzhofen Süd



In der LEADER-Lenkungsausschuss-Sitzung am 15. März 2019 wurde weiterhin die Bereitstellung von LEADER-Mitteln in Höhe von bis zu 158.888 Euro für das Projekt Freizeitpark Gerolzhofen Süd beschlossen. Die Stadt Gerolzhofen beabsichtigt die Errichtung einer innovativen Sport- und Freizeiteinrichtung mit neuen Angeboten wie einem Skatepark, einer Pumptrack-Strecke sowie einem Streetballfeld und Streetworkout-Bereich. Initiiert wurde die Projektidee von Jugendlichen, die sowohl bei der Planung wie auch dem späteren Betrieb der Einrichtung, intensiv eingebunden sind.

5. Transnationales LEADER-Projekt: Europäisches Kulturerbesiegel – Zisterziensische Klosterlandschaften in Mitteleuropa

Ausgehend vom laufenden LEADER-Kooperationsprojekt „Vielfalt in der Einheit – Zisterziensische Klosterlandschaften in Mitteleuropa“ wurden neue Ansatzpunkte zur weiteren Vernetzung und für eine gemeinsame transnationale Prädikatisierung „Europäisches Kulturerbesiegel“ ermittelt. Die Kooperation in diesem Projekt soll auf weitere Klosterstätten in Frankreich, Tschechien, Slowenien, Polen, Österreich und Deutschland erweitert werden. Ziel ist die europäische Bedeutung der zisterziensischen Klosterlandschaften als grenzübergreifende Verbindung und gemeinsames Erbe für den mitteleuropäischen Raum herauszustellen und zu vermitteln. Hierzu wurde das Projekt in zwei, teils gleichzeitig laufende Projekte (TNC I und II) unterteilt. Der Umlaufbeschluss hierzu in der LAG Schweinfurter Land e. V. läuft noch bis 17. April 2019.

Im Projekt TNC I sollen insbesondere eine denkmalpflegerische Kulturlandschaftsdokumentation der Klosterlandschaften stattfinden, die Ergebnisse für die Öffentlichkeit digital aufbereitet und durch Multi-mediatationen an den Klosterstätten präsentiert und vermittelt werden. Weitere Projektziele sind die Schaffung von Bildungsangeboten und Schulungen. Ziele des Projekts TNC II sind unter anderem die Herausarbeitung der und Bewusstseinsbildung über die Bedeutung der Klosterlandschaften für die europäische Geschichte und Kultur. Zudem soll die Thematik touristisch in Wert gesetzt und ein „Zisterzienserweg“ als europäischer Fernwanderweg umgesetzt werden.

In der LEADER-Region Schweinfurter Land ist in der Gemeinde Sulzheim ein Teilprojekt in Bearbeitung, mit dem u. a. die auf die Zisterzienser zurückgehenden wasserbaulichen Anlagen untersucht und inventarisiert werden sollen. Zudem sind verschiedene Informationsangebote vorgesehen.

6. Franziskusweg Handthal

Die Bewilligung für das LEADER-Projekt „Franziskusweg Handthal“ wurde im März 2019 durch die LEADER-Förderstelle am Amt für Ernährung, Landwirtschaft und Forsten in Bad Neustadt a. d. Saale erteilt. Für das LEADER-Projekt stehen somit EU-Mittel in Höhe von rund 30.000 Euro zur Verfügung.

Mit dem Projekt soll ein Weg von circa 2 km Länge zu Franz von Assisi und seinen Tierfabeln erstellt werden. Neben der Konzepterstellung beinhaltet das Projekt die Herstellung und Aufstellung von Thementafeln sowie erlebnispädagogische Elemente, verteilt entlang des gesamten Weges. Der meditative Themenweg ergänzt die umfangreichen waldpädagogischen Angebote des Steigerwald-Zentrums.

7. Machbarkeitsstudie Sport- und Freizeitanlage Sennfeld

Die Bewilligung für das LEADER-Projekt „Machbarkeitsstudie Sport- und Freizeitanlage Sennfeld“ wurde im März 2019 durch die LEADER-Förderstelle am Amt für Ernährung, Landwirtschaft und Forsten in Bad Neustadt a. d. Saale erteilt. Für das LEADER-Projekt stehen somit EU-Mittel in Höhe von rund 12.600 Euro zur Verfügung.

Mit dem Projekt soll ein ganzheitliches Nutzungs-, Funktions- und Aufwertungskonzept für die 6,4 Hektar große Sport- und Freizeitanlage erstellt werden, das Schwerpunkte setzt und eine belastbare Entscheidungsgrundlage - unter Berücksichtigung der aktuellen Gebäudesubstanz - für künftige Investitionen bietet.

8. Benchmarking Radtourismus

Das LEADER-Kooperationsprojekt „Benchmarking Radtourismus“ befindet sich in der Umsetzung. Die unterfränkischen Landkreise und LAGen Haßberge, Schweinfurt mit Stadt, Kitzingen, Bad Kissingen und Rhön-Grabfeld haben gemeinsam das LEADER-Kooperationsprojekt ins Leben gerufen.

Ziel dieses Kooperationsprojektes ist es, das bereits bestehende Radwanderangebot (besonders Radwege und Infrastruktur) in den Kreisen zu untersuchen, Schwachstellen zu identifizieren und sich durch Aufwertung der bestehenden Infrastrukturen und Verbesserung der Angebote stärker im Marktsegment „Radfahren“ zu positionieren.

Mit der Umsetzung wurde die Agentur absolutGPS aus Leipzig beauftragt. Die Befahrungen der Landkreise fanden bis Oktober 2018 statt. Im Dezember 2018 informierte die Agentur die beteiligten LAGen über die Ergebnisse, die Detailauswertung findet derzeit noch statt. Als besonders positiv wurde die idyllische Landschaft mit Weinbergen, Wäldern und Hügeln empfunden. Verbesserungsbedarf liege vor allem in den Bereichen Streckenführung, Belag und Beseitigung von Gefahrenstellen. Weiterführende Informationen finden Sie unter: <https://qnrاد.absolut-gps.com/>

9. Zwischenevaluierung LAG

Zur Überprüfung der bisherigen Arbeit der Lokalen Aktionsgruppe Schweinfurter Land e. V. in der Förderperiode 2014-2020 fand 2018 eine Zwischenevaluation gemäß der Lokalen Entwicklungsstrategie (LES) statt. Hierbei konnten in einem Workshop im Rahmen der Mitgliederversammlung (Juni 2018), durch eine standardisierte Befragung Beteiligter (März 2018) sowie durch Experteninterviews (November 2018) Einblicke in die Prozesse erlangt werden.

Als besonders positive Aspekte sind die gesteigerten Aktivitäten in den Kommunen zu nennen, die einen positiven Einfluss auf die Region haben und damit die weichen Standortfaktoren stärken. Die Förderung mit LEADER-Mitteln hat dabei einen großen Einfluss auf die Umsetzbarkeit von Projekten. Als besonders hervorzuhebende Projekte werden die Bausteine zur Innenentwicklung, mit denen die lebendige Gestaltung der Ortskerne in den Landkreisgemeinden unterstützt wird, sowie der Freizeitpark Gerolzhofen Süd betrachtet. Aber auch die Qualitätsverbesserung des Passionsspielgeländes Sömmersdorf, das Friedrich-Rückert-Poetikum sowie die Kooperationsprojekte Fastnachtsakademie Kitzingen und die Zisterziensischen Klosterlandschaften werden positiv bewertet, da in diesen Projekten auf Grund der guten Einbindung Ehrenamtlicher eine hohe Akzeptanz und Identifikation mit den Projekten erzielt wird.

Kritikpunkte am LEADER-Prozess gibt es vor allem in der mangelnden Wahrnehmung, vor allem der kleineren Projekte, die Einbindung der Bevölkerung insgesamt und von Jugendlichen sowie Vereinen/Verbänden/Organisationen im Besonderen. Es wird jedoch registriert, dass die neue Internetseite der LAG Schweinfurter Land e. V. einen positiven Beitrag zur Kommunikation mit der Bevölkerung leistet. Auch der hohe bürokratische Aufwand für eine LEADER-Förderung wird kritisch gesehen. Verbesserungspotenzial wurde vor allem im Bereich Einbindung der Bürger, Verbesserung der Öffentlichkeitsarbeit und Nutzung bestehender Strukturen identifiziert. Mögliche künftige Themenfelder und Projekte sollten besonders in den Bereichen Innenentwicklung und Demographischer Wandel verortet sein. Auch die Felder Jugendarbeit, Mobilität sowie Kultur- und Freizeitangebote werden als wichtig erachtet. Insgesamt sollte eine Stärkung der Attraktivität als Lebens- und Wohnstandort das zentrale Ziel der Projekte sein.

Den Bericht zur Zwischenevaluierung finden Sie zum Download auch unter: https://www.lag-schweinfurterland.de/fileadmin/pdfs/service/Zwischen-Evaluierung_2018_LAG_Schweinfurter_Land.pdf

10. Mitglied werden

Die LAG Schweinfurter Land e. V. ist stetig auf der Suche nach neuen Akteuren. Eine Mitgliedschaft im Verein steht allen offen, die die Entwicklung im Schweinfurter Land unterstützen möchten.

Die Mitgliedschaft ist kostenfrei.

Die Beitrittserklärung finden Sie auf der Homepage der LAG www.lag-schweinfurterland.de zum Download.

11. LAG-Flyer

Die LAG Schweinfurter Land e. V. informiert in einem Flyer über ihre Aufgaben sowie das EU-Programm LEADER.

Der Flyer kann online auf der Homepage der LAG www.lag-schweinfurterland.de heruntergeladen sowie in Papierform über das LAG-Management angefordert werden.



Impressum

Mit unserem Newsletter möchten wir alle aktiven und interessierten Akteure im Gebiet der LAG Schweinfurter Land über die Aktivitäten, Projekte und Termine der LAG sowie rund um das Förderprogramm LEADER – Bürger gestalten ihre Heimat informieren.

Der Newsletter wird auf unserer Homepage veröffentlicht.

Gerne greifen wir auch Ihre Vorschläge auf – nehmen Sie einfach Kontakt mit uns auf!

Ihr LAG-Management Schweinfurter Land

Johanna Böhm

Frank Deubner

Ulfert Frey

LAG Schweinfurter Land – Raum für partnerschaftliche Entwicklung e. V.

Schrammstraße 1, 97421 Schweinfurt

Telefon: 09721/55-636

lag@irasw.de

www.lag-schweinfurterland.de



Gefördert durch das Bayerische Staatsministerium für Ernährung, Landwirtschaft und Forsten und den Europäischen Landwirtschaftsfonds für die Entwicklung des ländlichen Raums (ELER)